

COMUNE DI TARANTO

CORPO DI POLIZIA MUNICIPALE

REPORT ATTIVITÀ 2014





ORGANIZZAZIONE DEL CORPO

COMPONENTI DEL CORPO DI POLIZIA LOCALE TARANTO

COMANDANTE	1
UFFICIALI	40
AGENTI	132
PERSONALE COMPLESSIVO	173

PERSONALE AGGIUNTIVO IMPIEGATO NEL CORPO

DIPENDENTI AMMINISTRATIVI	24
PERSONALE A TEMPO DETERMINATO (Agenti)	13
PERSONALE COMPLESSIVO	35

DOTAZIONE VEICOLI AL CORPO DI POLIZIA LOCALE

TIPO VEICOLO	Nr
AUTOVETTURE	28
STAZIONI MOBILI- MEZZI ATTREZZATI	3
AUTOCARRI	2
MOTOCICLI	6
VELOCIPEDI	6
VELOCIPEDI PER L'EDUCAZIONE STRADALE NELLE SCUOLE	9



STATISTICA CED

STATISTICA VIOLAZIONI AL CODICE DELLA STRADA

Articolo	Descrizione Violazione	Totali
7	CIRCOLAZIONE SU CORSIA RISERVATA AI MEZZI PUBBLICI	18.404
7	SOSTA A PAGAMENTO - MANCATA ESPOSIZIONE TICKET	14.581
7	SOSTA A PAGAMENTO -TICKET SCADUTO	4.038
7	SOSTA IN DIVIETO DI SOSTA E/O FERMATA O RISERVA DI...	2.114
7	SOSTA VIETATA PER ESIGENZE DI PULIZIA (RIMOZIONE)	1.612
7	SOSTA IN ZONA RISERVATA A MOTOCICLI E CICLOMOTORI	48
7	CIRCOLAZIONE IN SENSO OPPOSTO A QUELLO CONSENTITO	36
7	SOSTA SU CORSIE RISERVATE (SEGNAL. STRADALE)	2
13+L.727	MONTAGGIO E RIPARAZ. CRONOTACHIGRAFO S/AUTORIZZ.	1
15	DANNEGGIAMENTI STRADALI O SEGNALETICA	26
20	OCCUPAZIONE VIETATA SUOLO PUBBLICO	67
23	MEZZI PUBBLICITARI - COLLOCAZIONI NON AUTORIZZATE O VIOLAZ.PRESCRIZIONI	51
40 e 146	SOSTA SU ISOLA DI TRAFFICO O ZONA DI PRESEGNALAMENTO	18
40 e 146	SUPERAMENTO DI STRISCIA LONGITUDINALE	10
43 e 146	INOSSERVANZA DEL SEGNALE DI ARRESTO DEGLI AGENTI	5
79	ALTERAZIONE DELLE CARATTER.COSTRUTTIVE O FUNZIONALI	4
80	OMESSA REVISIONE	177
80	CIRCOLAZIONE DI VEICOLO SOSPESO DALLA CIRCOLAZIONE	1
94	OMESSO TRASFERIMENTO DI PROPRIETA'	133
97	CICLOMOTORE - CIRCOLAZIONE PRIVO DI TARGA O CERTIF.NON AGGIORNATO	6
115	ETA' MINIMA PER CICLOMOTORI	2
116	GUIDA SENZA PATENTE (MAI CONSEGUITA)	43
116	INCAUTO AFFIDAMENTO A PERSONA SENZA PATENTE	8
116	GUIDA DI VEICOLO CON PATENTE INFERIORE E/O DIVERSA	2
116	GUIDA SENZA PATENTE MAI CONSEGUITA - NON RINNOVATA	1
126	PATENTE SCADUTA DI VALIDITA'	32
126 BIS	DECURTAZ. PUNTI PATENTE-OMESSA INDICAZ.GENERALITA' CONDUCENTE	369
128	GUIDA VEICOLO SENZA REVISIONE PATENTE (ACC.SANIT.)	1
141	VELOCITA' - MANCATO CONTROLLO DEL VEICOLO	41



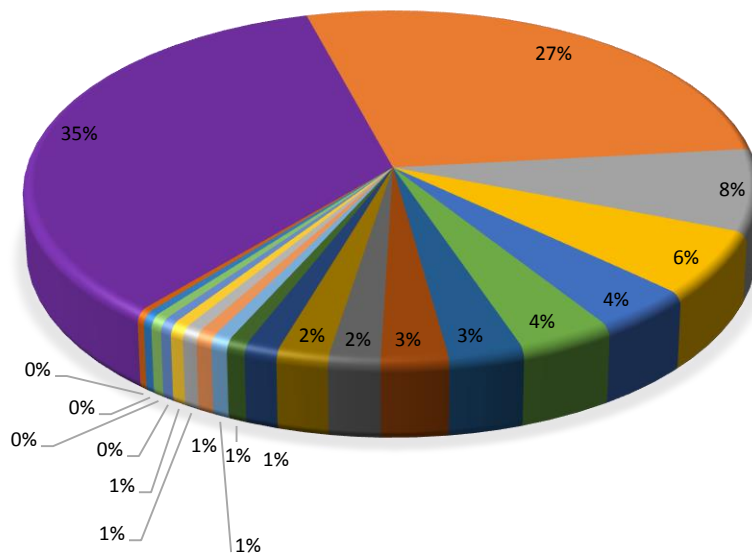
141	VELOCITA' IN PROSSIMITA' DI INTERSEZIONE	11
141	VELOCITA' NON COMMISURATA ALLE CONDIZ.CIRCOLAZIONE	7
141	VELOCITA' IN PROSSIMITA' DI ATTRAVERSAMENTI PEDONALI	2
142	VELOCITA' - SUPERAMENTO LIMITI DI NON OLTRE 10 KM/H	1.436
142	VELOCITA' - SUPERAMENTO LIMITI COMPR.TRA 10-40KM/H	1.104
142	VELOCITA' - SUPERAMENTO OLTRE 40 KM/H NON OLTRE 60KM/H	21
142	VELOCITA' - SUPERAMENTO LIMITI OLTRE 60 KM/H	2
143	MANCATO RISPETTO DELL'OBBLIGO CIRCOLARE A DESTRA	7
145	PRECEDENZA ALL'INTERSEZIONE	51
145	MANCATO ARRESTO ALL'INTERSEZIONE	38
145	CIRCOLAZIONE SENZA CEDERE PRECEDENZA A DESTRA	21
145	CIRCOLAZIONE SENZA MASSIMA PRUDENZA ALL'INTERSEZIONE	18
146	SEMAFORO ROSSO	49
148	VIOLAZIONE CONDIZIONI GENERALI PER IL SORPASSO	10
149	DISTANZA TRA VEICOLI	2
154	CIRCOLAZIONE - MANOVRE CAUSANDO PERICOLO E INTRALCIO	31
157	POSIZ. IRREGOLARE - NON CONFORME SEGNALE O SPAZIO PEDONI	176
157	APERTURA DELLE PORTIERE CAUSANDO PERICOLO-INTRALCIO	4
158	SOSTA IN CORRISPONDENZA DI INTERSEZIONI	2.041
158	SOSTA SU PASSAGGI PEDONALI	1.105
158	SOSTA SU SPAZI RISERVATI A DISABILI	714
158	SOSTA ANTISTANTE PASSI CARRABILI	409
158	SOSTA SU MARCIAPIEDI	343
158	SOSTA IN DOPPIA FILA	314
158	SOSTA DAVANTI CASSONETTI DI RIFIUTI	264
158	SOSTA IN AREE PEDONALI O IN ZONA A TRAFFICO LIMITATO	263
158	SOSTA IN PROSSIMITA' DI INTERSEZIONI	214
158	SOSTA SU SPAZI RISERVATI PER CARICO SCARICO MERCI	59
158	SOSTA CAUSANDO IMPEDIMENTO AD ALTRI VEICOLI ACCESSO	48
158	SOSTA IN CORRISPONDENZA DI CURVE E DOSSI	32
158	SOSTA SULLE CORSIE DI CANALIZZAZIONE	24
158	SPAZI RISERVATI A DISABILI (SCIVOLI E RAMPE)	21
158	SOSTA SPAZIO RISERVATO BUS E/O TAXI	11
158	SOSTA SU CORSIE RISERVATE	4



158	SOSTA SU CORSIE RISERVATE	4
159	SOSTA COSTITUENDO GRAVE INTRALCIO CIRCOLAZIONE	62
170	TRASPORTO DI PERSONE SUI CICLOMOTORI A DUE RUOTE	2
171	CONDUCENTE DI CICLOMOTORE PRIVO DI CASCO	56
171	PASSEGGERO DI MOTOCICLO O CICLOMOTORE PRIVO DI CASCO	2
172	MANCATO USO DELLE CINTURE	91
172	VIOLAZIONE SISTEMI RITENUTA PASSEGGERI FINO A 12 ANNI (<1,50)	2
173	USO DI TELEFONO O CUFFIE	58
173	MANCATO USO DI LENTI	2
176	CIRCOLAZIONE SULLE CORSIE DI EMERGENZA	8
180	MANCATA ESIBIZIONE DELLA DOCUMENTAZIONE INTIMATA	124
180	MANCANZA DOCUMENTI - CARTA DI CIRCOLAZIONE	59
180	MANCANZA DOCUMENTI - PATENTE DI GUIDA	38
180	MANCANZA DOCUMENTI - CERTIFICATO DI ASSICURAZIONE	21
181	MANCANZA DOCUMENTI - CONTRASS. ASSICURAZ. SCADUTO O NON PRESENTE	125
186	GUIDA IN STATO DI EBBREZZA ALCOLICA	9
186	RIFIUTO DELL'ACCERTAMENTO O DI ACCOMPAGNAMENTO	2
187	GUIDA IN STATO DI ALTERAZ. PSICOFISICA ACC.SANIT.	4
188	SOSTA SPAZI DISABILI - VIOLAZIONE DELLE PRESCRIZIONI	28
189	OMISSIONE DI SOCCORSO	17
189	FUGA A SEGUITO DI INCIDENTE CON DANNI A PERSONE	4
189	MANCATO ARRESTO A SEGUITO DI SINISTRO CON DANNI A COSE	4
190	ATTRAVERSAMENTO DI CARREGGIATA CON PASS. PEDONALI	5
191	PRECEDENZA AI PEDONI	7
191	STRADE PRIVE DI ATTRAVERSAMENTI	2
192	MANCATO ARRESTO	4
193	VEICOLO SPROVVISTO DI ASSICURAZIONE	363
213	GUIDA DI VEICOLO SOTTOPOSTO A SEQUESTRO	14
214	CIRCOLAZIONE DI VEICOLO SOTTOPOSTO A FERMO	2
216	CIRCOLAZIONE CON PATENTE RITIRATA	1
218	GUIDA CON PATENTE SOSPESA	1
	ALTRE VIOLAZIONI	1.432
TOTALE DELLE VIOLAZIONI		53.242



CLASSIFICAZIONE PRINCIPALI VIOLAZIONI AL CDS



- | | |
|---|--|
| ■ CIRCOLAZIONE SU CORSIA RISERVATA AI MEZZI PUBBLICI | ■ SOSTA A PAGAMENTO - MANCATA ESPOSIZIONE TICKET |
| ■ SOSTA A PAGAMENTO - TICKET SCADUTO | ■ ALTRE VIOLAZIONI |
| ■ SOSTA IN DIVIETO DI SOSTA E/O FERMATA O RISERVA DI... | ■ SOSTA IN CORRISPONDENZA DI INTERSEZIONI |
| ■ SOSTA VIETATA PER ESIGENZE DI PULIZIA (RIMOZIONE) | ■ VELOCITA' - SUPERAMENTO LIMITI DI NON OLTRE 10 KM/H |
| ■ SOSTA SU PASSAGGI PEDONALI | ■ VELOCITA' - SUPERAMENTO LIMITI COMPRESI TRA 10-40 KM/H |
| ■ SOSTA SU SPAZI RISERVATI A DISABILI | ■ SOSTA ANTISTANTE PASSI CARRABILI |
| ■ DECURTAZ. PUNTI PATENTE - OMESSA INDICAZ. GENERALITÀ CONDUCENTE | ■ VEICOLO SPROVVISTO DI ASSICURAZIONE |
| ■ SOSTA SU MARCIAPIEDI | ■ SOSTA IN DOPPIA FILA |
| ■ SOSTA DAVANTI CASSONETTI DI RIFIUTI | ■ SOSTA IN AREE PEDONALI O IN ZONA A TRAFFICO LIMITATO |
| ■ SOSTA IN PROSSIMITÀ DI INTERSEZIONI | ■ OMESSA REVISIONE |



STATISTICA PUNTI DECURTATI PER VIOLAZIONI AL C.d.S

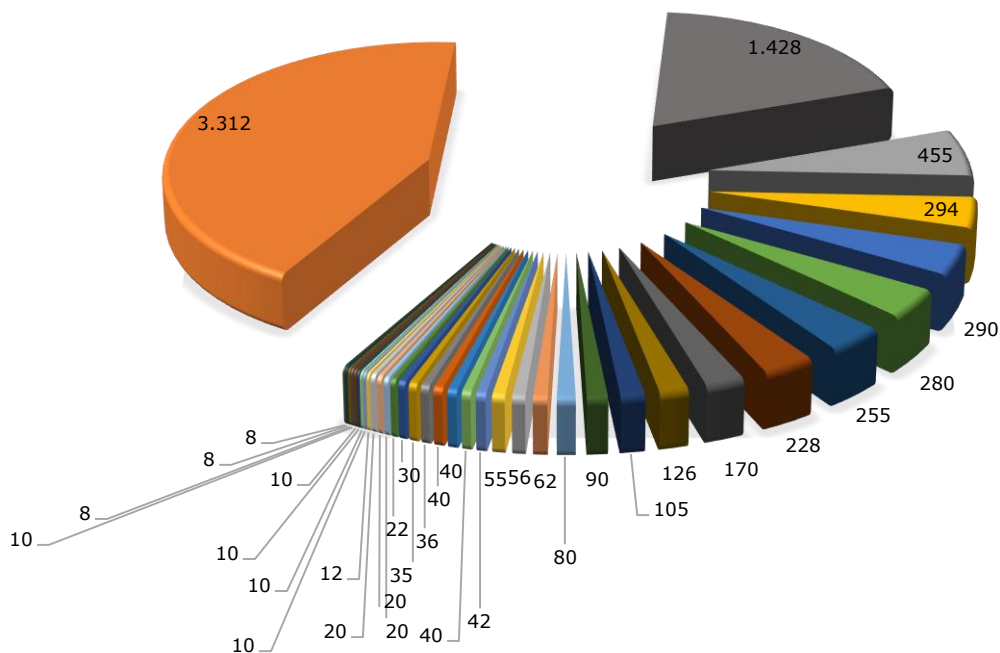
Articolo	Descrizione Violazione	Punti decurtati
142	VELOCITA' - SUPERAMENTO LIMITI COMPR.TRA 10-40KM/H	3.312
158	SOSTA SU SPAZI RISERVATI A DISABILI	1.428
172	MANCATO USO DELLE CINTURE	455
146	SEMAFORO ROSSO	294
173	USO DI TELEFONO O CUFFIE	290
171	CONDUCENTE DI CICLOMOTORE PRIVO DI CASCO	280
145	PRECEDENZA ALL'INTERSEZIONE	255
145	MANCATO ARRESTO ALL'INTERSEZIONE	228
189	OMISSIONE DI SOCCORSO	170
142	VELOCITA' - SUPERAMENTO OLTRE 40 KM/H NON OLTRE 60KM/H	126
145	CIRCOLAZIONE SENZA CEDERE PRECEDENZA A DESTRA	105
186	GUIDA IN STATO DI EBBREZZA ALCOLICA	90
176	CIRCOLAZIONE SULLE CORSIE DI EMERGENZA	80
154	CIRCOLAZIONE - MANOVRE CAUSANDO PERICOLO E INTRALCIO	62
191	PRECEDENZA AI PEDONI	56
141	VELOCITA' IN PROSSIMITA' DI INTERSEZIONE	55
158	SPAZI RISERVATI A DISABILI (SCIVOLI E RAMPE)	42
189	FUGA A SEGUITO DI INCIDENTE CON DANNI A PERSONE	40
189	MANCATO ARRESTO A SEGUITO DI SINISTRO CON DANNI A COSE	40



187	GUIDA IN STATO DI ALTERAZ. PSICOFISICA ACC.SANIT.	40
40 e 146	SOSTA SU ISOLA DI TRAFFICO O ZONA DI PRESEGNALAMENTO	36
141	VELOCITA' NON COMMISURATA ALLE CONDIZ.CIRCOLAZIONE	35
148	VIOLAZIONE CONDIZIONI GENERALI PER IL SORPASSO	30
158	SOSTA SPAZIO RISERVATO BUS E/O TAXI	22
40 e 146	SUPERAMENTO DI STRISCIA LONGITUDINALE	20
186	RIFIUTO DELL'ACCERTAMENTO O DI ACCOMPAGNAMENTO	20
142	VELOCITA' - SUPERAMENTO LIMITI OLTRE 60 KM/H	20
192	MANCATO ARRESTO	12
43 e 146	INOSSERVANZA DEL SEGNALE DI ARRESTO DEGLI AGENTI	10
173	MANCATO USO DI LENTI	10
172	VIOLAZIONE SISTEMI RITENUTA PASSEGGERI FINO A 12 ANNI (<1,50)	10
149	DISTANZA TRA VEICOLI	10
141	VELOCITA' IN PROSSIMITA' DI ATTRAVERSAMENTI PEDONALI	10
191	STRADE PRIVE DI ATTRAVERSAMENTI	8
158	SOSTA SU CORSIE RISERVATE	8
158	SOSTA SU CORSIE RISERVATE	8
TOTALE DEI PUNTI DECURTATI		7.651



PUNTI DECURTATI PER VIOLAZIONI CDS



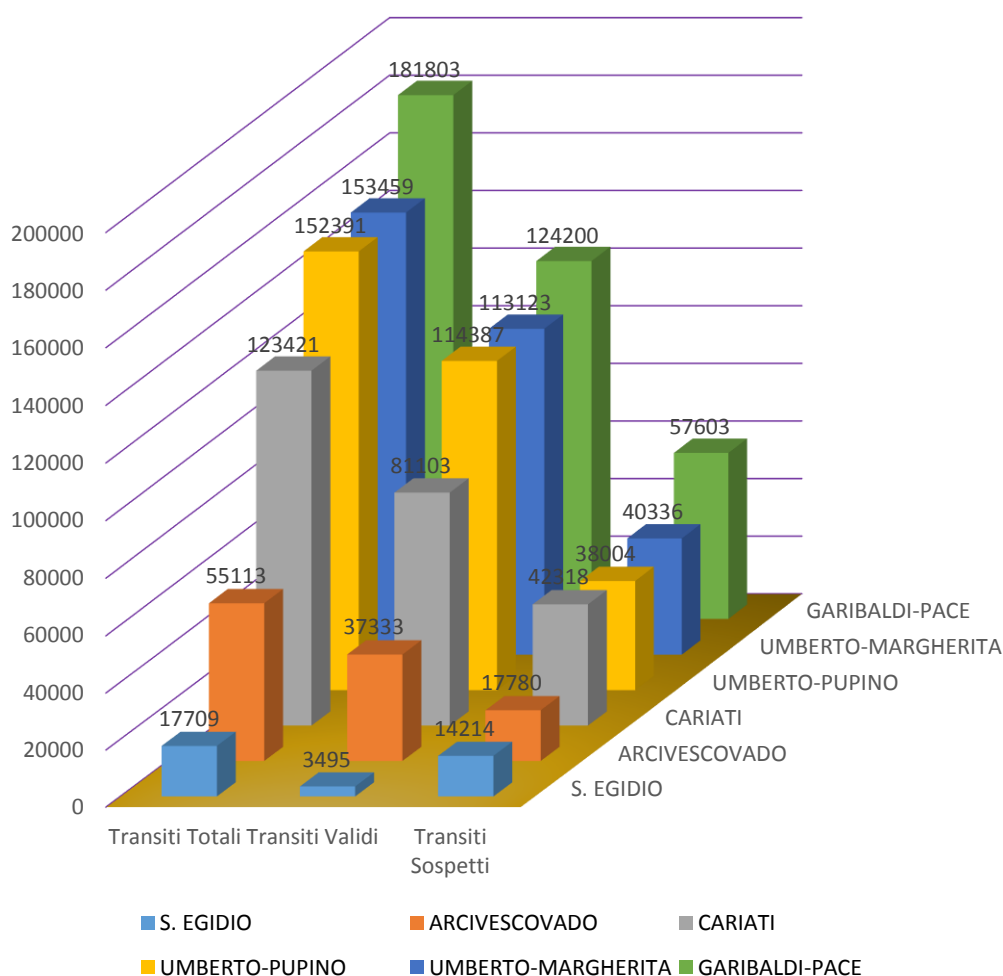
- VELOCITA' - SUPERAMENTO LIMITI COMPRESI TRA 10-40KM/H
- MANCATO USO DELLE CINTURE
- USO DI TELEFONO O CUFFIE
- PRECEDENZA ALL'INTERSEZIONE
- OMISSIONE DI SOCCORSO
- CIRCOLAZIONE SENZA CEDERE PRECEDENZA A DESTRA
- CIRCOLAZIONE SULLE CORSIE DI EMERGENZA
- PRECEDENZA AI PEDONI
- SPAZI RISERVATI A DISABILI (SCIVOLI E RAMPE)
- MANCATO ARRESTO A SEGUITO DI SINISTRO CON DANNI A COSE
- SOSTA SU ISOLA DI TRAFFICO O ZONA DI PRESEGNALAMENTO
- VIOLAZIONE CONDIZIONI GENERALI PER IL SORPASSO
- SUPERAMENTO DI STRISCIA LONGITUDINALE
- VELOCITA' - SUPERAMENTO LIMITI OLTRE 60 KM/H
- INOSSERVANZA DEL SEGNALE DI ARRESTO DEGLI AGENTI
- VIOLAZIONE SISTEMI RITENUTA PASSEGGERI FINO A 12 ANNI (<1,50)
- VELOCITA' IN PROSSIMITA' DI ATTRAVERSAMENTI PEDONALI
- SOSTA SU CORSIE RISERVATE
- SOSTA SU SPAZI RISERVATI A DISABILI
- SEMAFORO ROSSO
- CONDUCENTE DI CICLOMOTORE PRIVO DI CASCO
- MANCATO ARRESTO ALL'INTERSEZIONE
- VELOCITA' - SUPERAMENTO OLTRE 40 KM/H NON OLTRE 60KM/H
- GUIDA IN STATO DI EBBREZZA ALCOLICA
- CIRCOLAZIONE - MANOVRE CAUSANDO PERICOLO E INTRALCIO
- VELOCITA' IN PROSSIMITA' DI INTERSEZIONE
- FUGA A SEGUITO DI INCIDENTE CON DANNI A PERSONE
- GUIDA IN STATO DI ALTERAZ. PSICOFISICA ACC.SANIT.
- VELOCITA' NON COMMISURATA ALLE CONDIZ.CIRCOLAZIONE
- SOSTA SPAZIO RISERVATO BUS E/O TAXI
- RIFIUTO DELL'ACCERTAMENTO O DI ACCOMPAGNAMENTO
- MANCATO ARRESTO
- MANCATO USO DI LENTI
- DISTANZA TRA VEICOLI
- STRADE PRIVE DI ATTRAVERSAMENTI
- SOSTA SU CORSIE RISERVATE



STATISTICA DEI TRANSITI RILEVATI AI VARCHI VIDEOSORVEGLIATI CORSIE PREFERENZIALI

POSTAZIONE VARCHO	Transiti Totali	Transiti Validi	Transiti Sospetti
S. EGIDIO	17709	3495	14214
ARCIVESCOVADO	55113	37333	17780
CARIATI	123421	81103	42318
UMBERTO-PUPINO	152391	114387	38004
UMBERTO-MARGHERITA	153459	113123	40336
GARIBALDI-PACE	181803	124200	57603

STATISTICA TRANSITI RILEVATI AI VARCHI VIDEOSORVEGLIATI CORSIE PREFERENZIALI

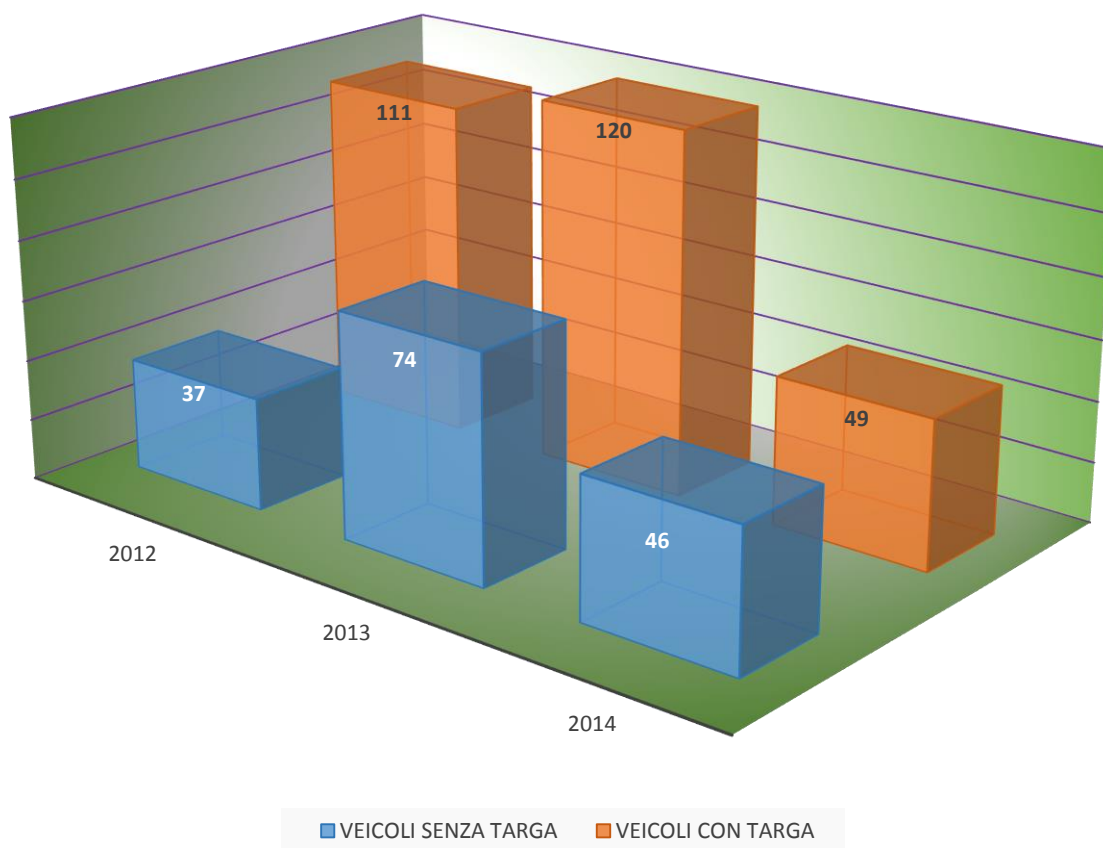




RIMOZIONE RELITTI

ANNO	VEICOLI SENZA TARGA	VEICOLI CON TARGA
2012	37	111
2013	74	120
2014	46	49

RIMOZIONE RELITTI

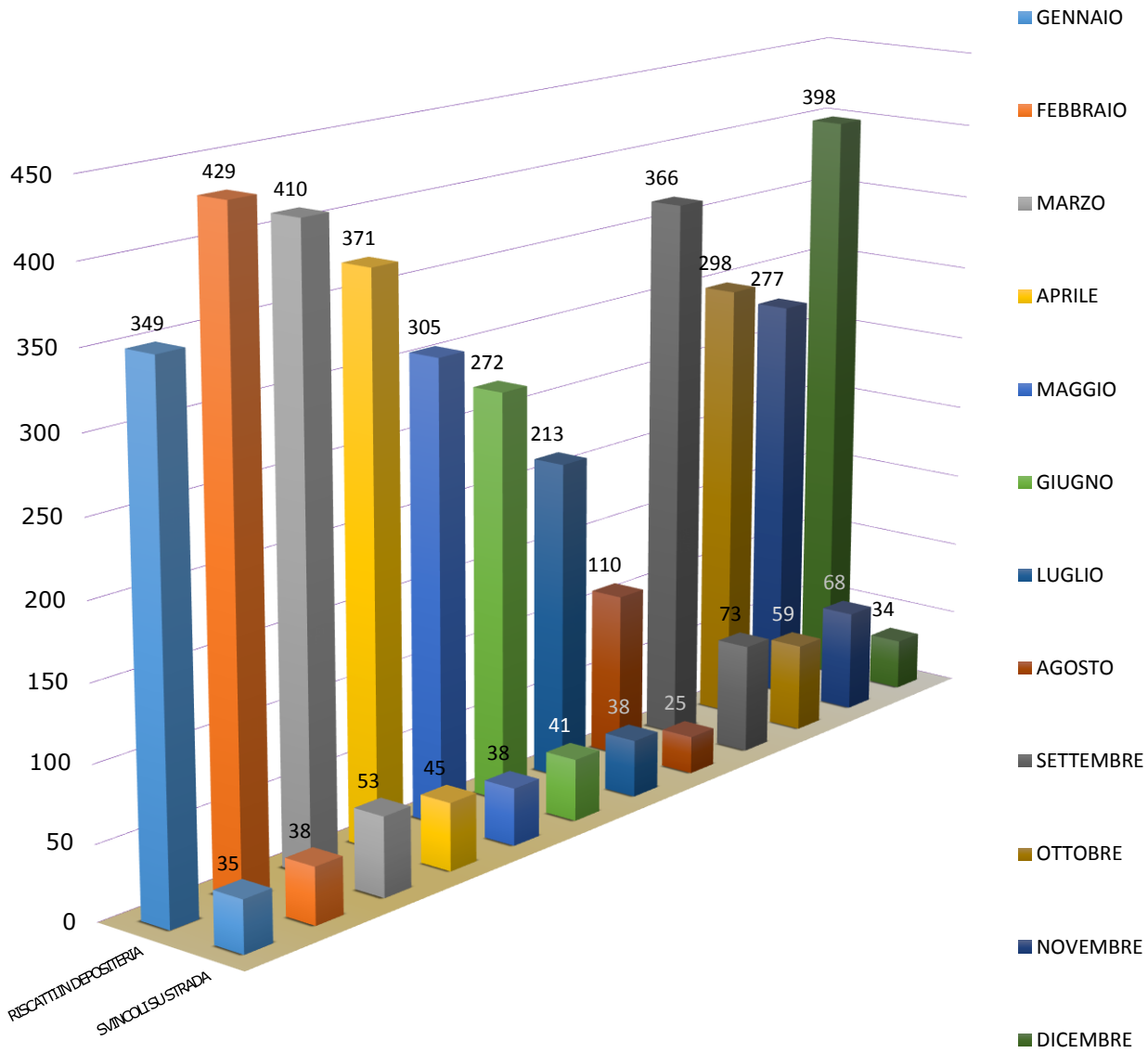


**PRELIEVI E SVINCOLI AUTO PER VIOLAZIONI AL CDS**

MESE	RISCATTI IN DEPOSITERIA	SVINCOLI SU STRADA
GENNAIO	349	35
FEBBRAIO	429	38
MARZO	410	53
APRILE	371	45
MAGGIO	305	38
GIUGNO	272	41
LUGLIO	213	38
AGOSTO	110	25
SETTEMBRE	366	73
OTTOBRE	298	59
NOVEMBRE	277	68
DICEMBRE	398	34
TOTALE	3798	547



VEICOLI PRELEVATI PER VIOLAZIONI AL CdS



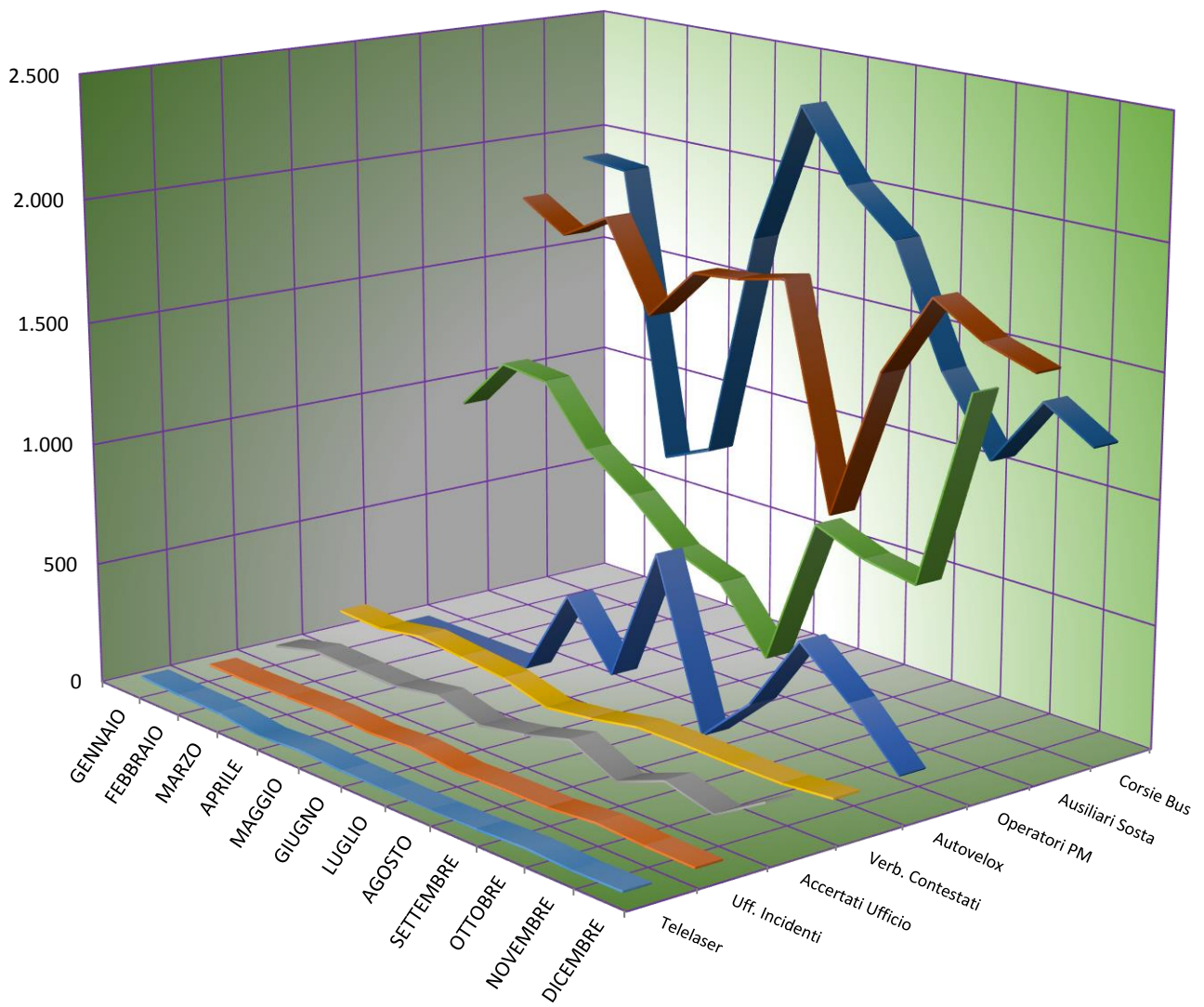


VIOLAZIONI AL CODICE DELLA STRADA ANNO 2014

MESE	NUMERO VIOLAZIONI								
	Tele Laser	Ufficio Incidenti	Accertati in Ufficio	Verb. Contest.	Auto Velox	Operatori di PM	Corsie BUS	Ausiliari Sosta	TOT. Mensili
GENNAIO	34	16	29	117	0	914	1.901	1.765	4.776
FEBBRAIO	26	13	76	106	0	1.136	1.883	1.649	4.889
MARZO	22	17	68	138	0	1.115	675	1.764	3.799
APRILE	0	23	63	117	0	876	761	1.396	3.236
MAGGIO	13	12	94	97	374	738	1.721	1.619	4.668
GIUGNO	4	24	41	43	112	567	2.309	1.640	4.740
LUGLIO	1	4	76	69	676	495	2.020	1.687	5.028
AGOSTO	0	10	128	106	0	249	1.842	775	3.110
SETTEMBRE	4	10	36	108	200	856	1.361	1.407	3.982
OTTOBRE	13	29	114	103	519	778	1.055	1.752	4.363
NOVEMBRE	4	18	60	103	344	742	1.343	1.627	4.241
DICEMBRE	7	14	185	121	133	1.538	1.218	1.560	4.776
TOTALI VIOLAZIONI PER CATEGORIE	128	190	970	1.228	2.358	10.004	18.089	18.641	51.608



Statistica Violazioni al CdS





STATISTICA ATTIVITA' NUCLEI

POLIZIA GIUDIZIARIA

TIPO ATTIVITA'	Nr
Denunce-Querele-Esposti	98
Indagini delegate dalla Procura della Repubblica, altre attività di PG	110
Comunicazioni Notizie di Reato-Annotazioni di PG	132
Confische	41
Accertamenti di Ottemperanza/Inottemperanza Ordinanze-Ingionzioni-Sospensioni-Divieta	36
Atti notificati (Convocazioni-Avvvisi di comparizione)	1345

POLIZIA EDILIZIA

TIPO ATTIVITA'	Nr
Sopralluoghi/Ispezioni finalizzati all'accertamento violazioni edilizie amministrative	96
Accertamenti di violazioni edilizie amministrative	28
Esposti di cittadini per presunti abusi edilizi	61
Esecuzione sequestri preventivi	3
Indagini delegate dalla Procura della Repubblica	44
C.N.R per realizzazione edilizie abusive	30
Sequestri Penali	11
C.N.R. Violazioni art. 633 C.P.	10
C.N.R. Violazioni art. 71 DPR 380/01	4
C.N.R. Violazioni DLGS 42/04	5
C.N.R. Violazioni art. 349 C.P (Violazione Sigilli)	4
Soggetti denunciati all'Autorità Giudiziaria	65



POLIZIA AMBIENTALE

TIPO ATTIVITA'	Nr
Verbali Amministrativi	123
Verbali D. Lgs n. 152/06 (Norme in materia ambientale)	4
Verbali per inquinamento acustico	4
Verifica campi elettromagnetici	1
Ispezioni (pulizia terreni-strutture in abbandono-amianto-abbandono rifiuti)	191
Interventi per rimozione carcasse animali	120
C.N.R.-Querele-Denunce-Diffide	34
Recuperi cani randagi	219
Controlli e verifiche iscrizione Anagrafe Canina	84

POLIZIA COMMERCIALE

TIPO ATTIVITA'	Nr
Ispezioni ad attività commerciali e pubblici esercizi	268
Verbali per violazioni in materia di commercio	126
Sequestri Amministrativi	38
Sequestri Penali	24
Controlli per Occupazione Suolo Pubblico	48
Sospensioni attività commerciali per violazione art. 20 CdS	12
Vigilanze c/o mercati settimanali-Manifestazioni-Fiere	840
Operazioni (anche congiunte con altre FF.OO) finalizzate alla repressione abusivismo Commerciale	104



STATISTICA INFORTUNISTICA STRADALE

ANALISI INCIDENTALITA'

INFORTUNISTICA STRADALE

RIEPILOGO SINISTRI STRADALI 2014

TOTALE INCIDENTI STRADALI	1049
INCIDENTI STRADALI MORTALI	6
INCIDENTI STRADALI CON PROGNOSI RISERVATA	16
INCIDENTI STRADALI CON FERITI	467
INCIDENTI STRADALI SENZA FERITI	560
NUMERO DECEDUTI	6
NUMERO FERITI	711
PEDONI INVESTITI	94
VEICOLI COINVOLTI PRIVI DI COPERTURA ASSICURATIVA	56
VEICOLI COINVOLTI PRIVI DELLA PRESCRITTA REVISIONE	59
NOTIZIE DI REATO PER GUIDA IN STATO DI EBBREZZA	9
NOTIZIE DI REATO PER GUIDA SOTTO USO DI STUPEFACENTI	3
NOTIZIE DI REATO PER OMISSIONE DI SOCCORSO	17



INFORTUNISTICA STRADALE

ELENCO DELLE VIE CON MAGGIOR NUMERO DI INCIDENTI STRADALI

STRADE ED INTERSEZIONI STRADALI		INCIDENTI CON LESIONI		SENZA LESIONI	Tot.
I° STRADA	II° STRADA o CIVICO		DI CUI MORTALI		
VIA ANCONA		8	1	14	22
SS 7 TER		8	0	13	21
CORSO UMBERTO	VIA DE CESARE	8	0	12	20
CORSO ITALIA		7	0	11	18
PONTE PUNTA PENNA-PIZZONE		7	0	7	14
CORSO VITTORIO EMANUELE II (TALSANO)		4	0	6	10
CORSO VITTORIO EMANUELE III		3	0	6	9
VIA ALTO ADIGE	VIA BASILE	2	0	4	6
AREA INTERNA PARCHEGGIO AUCHAN		0	0	5	5
SP 104		0	0	5	5
SP 77		2	0	3	5
CORSO DUE MARI		1	0	2	3
SP 48		3	1	0	3
SS 172		2	0	1	3
SS 7		0	0	3	3
VIA ABRUZZO	VIA EMILIA	1	0	2	3
VIA ACCLAVIO	VIA P. AMEDEO	1	0	2	3
VIA ALBERTO SORDI		2	0	1	3
VIALE MAGNA GRECIA		1	0	2	3
AREA INTERNA PARCHEGGIO IPERCOOP		1	0	1	2
CORSO BRUNO BUOZZI	115	1	0	1	2
PIAZZA CASTELLO		0	0	2	2
PIAZZA GESU' DIVIN LAVORATORE	VIA ORSINI	0	0	2	2
PIAZZALE MAYER		1	0	1	2



SP 100		2	0	0	2
SS 106		0	0	2	2
VIA ACTON	VIA CUNIBERTI	0	0	2	2
VIA ALCIDE DE GASPERI	VIA BUOZZI	1	0	1	2
AREA INTERNA PARCHEGGIO ILVA		0	0	1	1
AREA INTERNA PARCHEGGIO IPERFAMILIAR		0	0	1	1
BUFFOLUTO		1	0	0	1
CAVALCAVIA FFSS		0	0	1	1
CIRCONVALLAZIONE DEI FIORI	VIA BEGONIE	0	0	1	1
CIRCUMARPICCOLO	SS7	1	0	0	1
CORSO PIEMONTE		0	0	1	1
OSPEDALE SS. ANNUNZIATA		1	0	0	1
PIAZZA BORSELLINO		0	0	1	1
PIAZZA DELLA LIBERTA'		1	0	0	1
PIAZZA DEMOCRATE		0	0	1	1
PIAZZA EBALIA		1	0	0	1
PIAZZA MASACCIO	VIA ARCHIMEDE	1	0	0	1
PONTE GIREVOLE		1	0	0	1
RONDO' FOUGEZ		0	0	1	1
SP 102		1	0	0	1
SP 105		1	0	0	1
SP 78	SS 7 TER	1	0	0	1
SP 99	SP 100	1	0	0	1
VALLE CAVALCAVIA		1	0	0	1
VIA ALFIERI	VIA MATURI	0	0	1	1
VIA AMALFI	VIA BRINDISI	0	0	1	1
VIA MEZZETTI	22	0	0	1	1
RIEPILOGO TOTALI		78	2	122	200



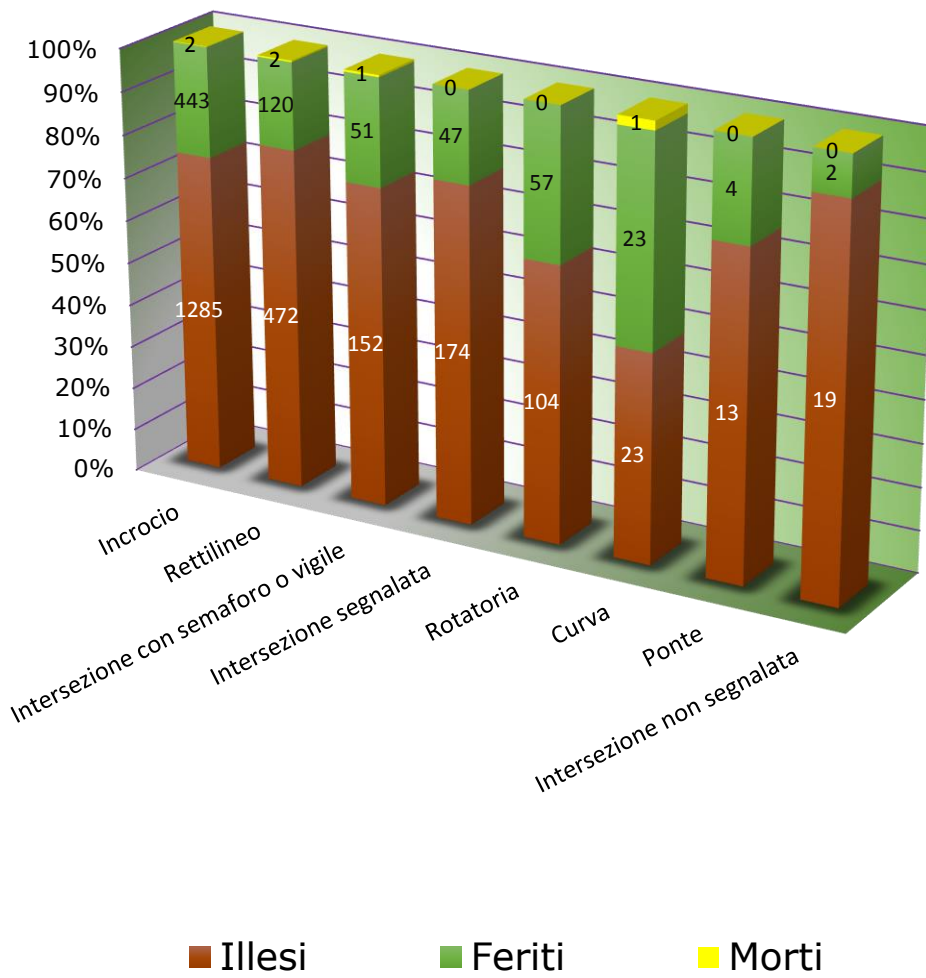
INFORTUNISTICA STRADALE

DISTRIBUZIONE DEGLI INCIDENTI E DEGLI UTENTI COINVOLTI PER CARATTERISTICHE STRADE

CARATTERISTICHE STRADALI	TIPOLOGIA INCIDENTE				UTENTI DELLA STRADA COINVOLTI			
	CON LESIONI		SENZA LESIONI	TOT	FERITI	MORTI	ILLESI	TOT
		DI CUI MORTALI						
Rotatoria	28	0	30	58	57	0	104	161
Incrocio	288	2	318	606	443	2	1285	1730
Intersezione segnalata	26	0	46	72	47	0	174	221
Intersezione con semaforo o vigile	36	1	37	73	51	1	152	204
Intersezione non segnalata	2	0	4	6	2	0	19	21
Passaggio a livello	0	0	0	0	0	0	0	0
Rettilineo	88	2	118	206	120	2	472	594
Curva	18	1	8	26	23	1	23	47
Dosso o strettoia	0	0	0	0	0	0	0	0
Pendenza	0	0	0	0	0	0	0	0
Galleria illuminata	0	0	0	0	0	0	0	0
Galleria NON illuminata	0	0	0	0	0	0	0	0
Ponte	2	0	5	7	4	0	13	17
TOTALE	488	6	566	1054	747	6	2242	2995



UTENTI COINVOLTI IN INCIDENTI PER CARATTERISTICHE STRADE





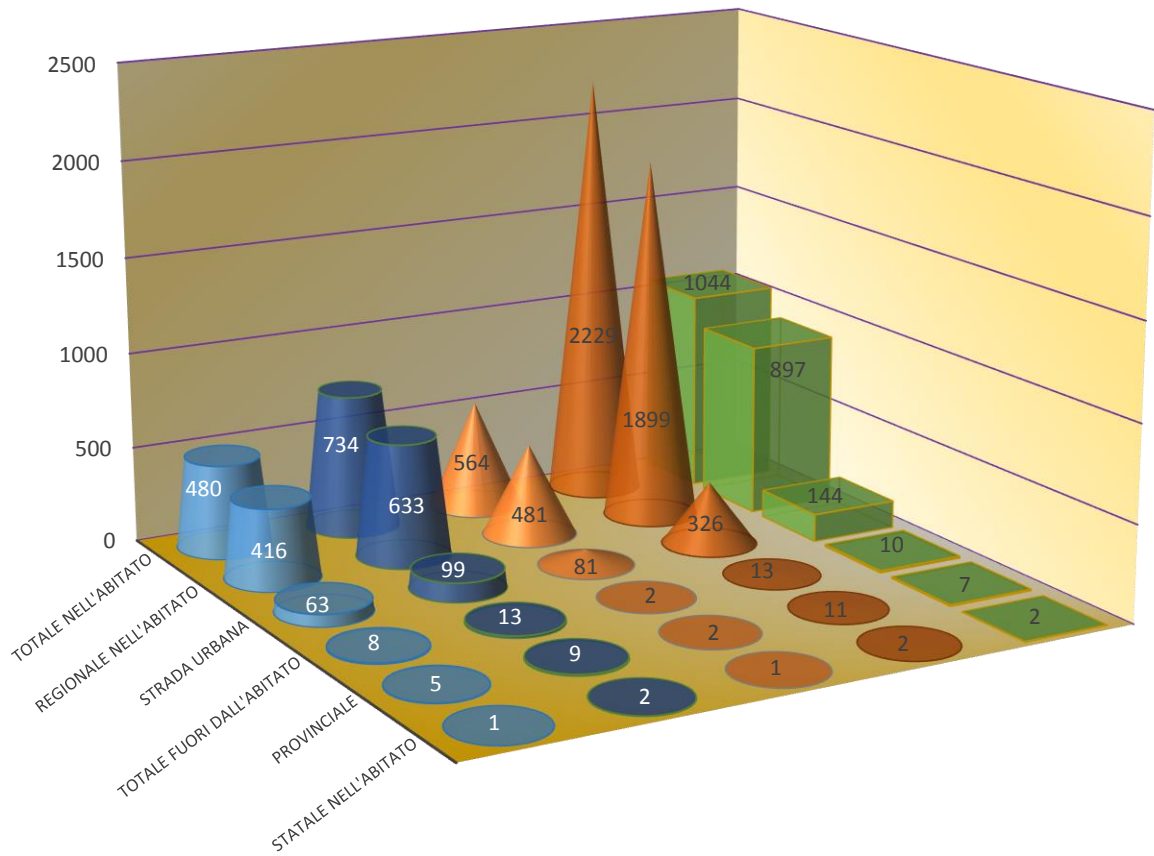
INFORTUNISTICA STRADALE

DISTRIBUZIONE DEGLI INCIDENTI E DEGLI UTENTI COINVOLTI PER TIPOLOGIA STRADE

TIPOLOGIA STRADA	TIPOLOGIA INCIDENTE				UTENTI DELLA STRADA COINVOLTI			
	CON LESIONI		SENZA LESIONI	TOT	FERITI	MORTI	ILLESI	TOT
		<i>DI CUI MORTALI</i>						
Strada urbana	63	0	81	144	99	0	326	425
Provinciale nell'abitato	0	0	1	1	0	0	2	2
Statale nell'abitato	1	0	1	2	2	0	2	4
Regionale nell'abitato	416	5	481	897	633	5	1899	2537
Totale nell'abitato	480	5	564	1044	734	5	2229	2968
Comunale extraurbana	0	0	0	0	0	0	0	0
Provinciale	5	0	2	7	9	0	11	20
Statale	2	0	0	2	3	0	2	5
Autostrada	0	0	0	0	0	0	0	0
Regionale	1	1	0	1	1	1	0	2
Altra strada	0	0	0	0	0	0	0	0
Totale fuori dall'abitato	8	1	2	10	13	1	13	27
TOTALE	488	6	566	1054	747	6	2242	2995



CATALOGAZIONE INCIDENTI PER TIPOLOGIA STRADE



- N° Incidenti con lesioni
- N° Feriti
- N° Incidenti senza lesioni
- N° Illesi
- N° Tot. Incidenti



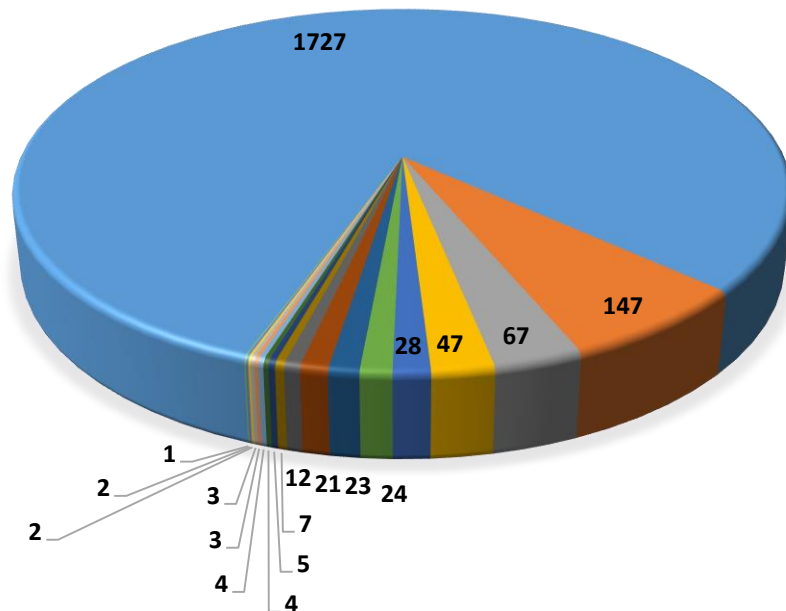
INFORTUNISTICA STRADALE

CLASSIFICAZIONE INCIDENTI PER TIPO DI VEICOLI COINVOLTI

TIPOLOGIA VEICOLO	TIPOLOGIA SINISTRI			TOT
	CON LESIONI	DI CUI MORTALI	SENZA LESIONI	
Autovettura privata	382	0	1345	1727
Autovettura con rimorchio	3	0	0	3
Autovettura pubblica	2	1	3	5
Autovettura di soccorso o di polizia	4	0	8	12
Autobus o filobus in servizio urbano	7	0	40	47
Autobus di linea o non di linea in extraurbana	2	0	5	7
Tram	0	0	0	0
Autocarro	9	0	58	67
Autotreno con rimorchio	0	0	4	4
Autosnodato o autoarticolato	0	0	1	1
Veicolo speciale	0	0	2	2
Trattore stradale o motrice	0	0	0	0
Trattore agricolo	0	0	0	0
Velocipede	19	1	2	21
Ciclomotore	17	0	11	28
Motociclo solo conducente	106	4	41	147
Motociclo con passeggero	23	0	0	23
Motocarro o motofurgone	2	0	2	4
Veicolo a trazione animale o a braccia	1	0	2	3
Veicolo datosi alla fuga	4	0	20	24
Quadriciclo leggero	1	0	1	2



CLASSIFICAZIONE INCIDENTI PER TIPO DI VEICOLO



- Autovettura privata
- Autocarro
- Ciclomotore
- Motociclo con passeggero
- Autovettura di soccorso o di polizia
- Autovettura pubblica
- Motocarro o motofurgone
- Veicolo a trazione animale o a braccia
- Quadriciclo leggero
- Motociclo solo conducente
- Autobus o filobus in servizio urbano
- Veicolo datosi alla fuga
- Velocipede
- Autobus di linea o non di linea in extraurbana
- Autotreno con rimorchio
- Autovettura con rimorchio
- Veicolo speciale
- Autosnodato o autoarticolato